

High Selectivity Super Het Receiver

SAW FILTERED & HIGH SENSITIVITY

RX-4MM3++/F

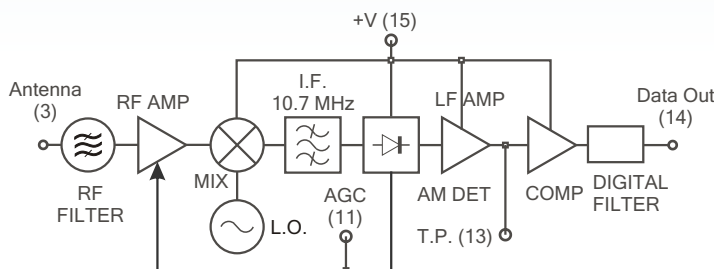
Descrizione

Ricevitore supereterodina AM OOK miniaturizzato ad elevata sensibilità in ingresso, alta immunità ai campi elettromagnetici interferenti, ottenuta con l'impiego del filtro SAW in ingresso. Grazie a una nuova tecnica circuitale, rende il ricevitore ideale per applicazioni dove sia necessaria un'ottima immunità ai disturbi creati da motori a spazzole.

Description

Super-het receiver of AM modulated digital data, working at 433,92 Mhz frequency. Pin to pin compatible with all OOK AUREL receivers. High selectivity and sensitivity obtained by a front-end SAW filter. Ideal for applications needs a higher noise immunity created by brushes electrical motor.

Block diagram



TECHNICAL SPECIFICATION

Ta = 25 °C

Characteristics		Min	Typ	Max	Unit
Supply Voltage	Alimentazione	2.7	3	3.3	Vdc
Supply Current	Corrente Assorbita		7.5	8.6	mA
Reception frequency	Frequenza di ricezione		433.92		MHz
RF sensitivity ⁽¹⁾	Sensibilità RF ⁽¹⁾	-110	-113 ⁽¹⁾		dBm
IF Bandwidth - 3dB	Banda passante IF a - 3dB		280		KHz
Interference rejection at ± 10 Mhz	Reiezione alle Interferenze a ± 10 Mhz	60			dB
Square wave output	Onda quadra in uscita	0.1	2	3	KHz
Output high voltage	Livello alto d'uscita	0.8Vd ⁽⁴⁾			V
Output low voltage	Livello basso d'uscita			0.2Vd ⁽⁴⁾	V
Antenna RF emission	Emissioni RF spurie in antenna			- 60 ⁽²⁾	dB
Switch-on time	Tempo di accensione			0.3	ms
Operating temperature range	Temperatura di lavoro	-20		+80	°C

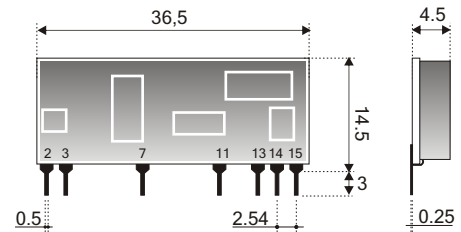
Nota 1: Sensibilità ottenuta mediante generatore RF modulato 100%

Nota 2: La misura dell'emissione RF è stata ottenuta collegando direttamente l'analizzatore di spettro sul Pin 14 del RX.

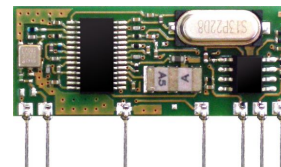
Nota 4: Valori ottenuti con carico massimo di 10K.

P.N. 650201138G

Dimensions



Component Side



Pin-Out

- 2) Ground
- 3) Antenna
- 7) Ground
- 11) AGC On-Off
- 13) RSSI Out - Test point
- 14) Data Out
- 15) +V

Applications

- Apricancello
- Attuatori
- Avvolgibili
- Pompe idrauliche