

High selectivity superhet receiver

RX-4MM5/F

P.N. 650201110G

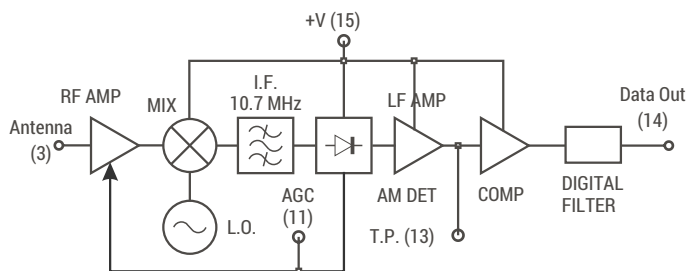
DESCRIZIONE

Modello economico ad elevata sensibilità. Nuova tecnica circuitale, rende il ricevitore ideale per applicazioni dove sia necessaria un'ottima immunità ai disturbi creati da motori a spazzole.

DESCRIPTION

Super-het receiver of AM modulated digital data, working at 433,92 Mhz frequency. Pin to pin compatible with all OOK AUREL receivers. High selectivity and sensibility. Ideal for applications needs an higher noise immunity created by brushes electrical motor.

BLOCK DIAGRAM



TECHNICAL SPECIFICATION

Ta = 25 °C

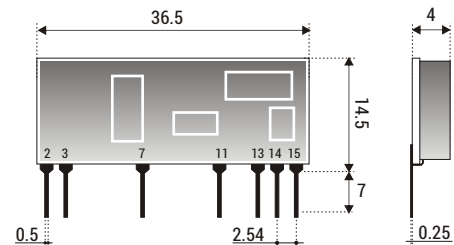
Characteristics		Min	Typ	Max	Unit
Supply Voltage	Alimentazione	4.5	5	5.5	Vdc
Supply Current	Corrente Assorbita		7.5	8.6	mA
Reception frequency	Frequenza di ricezione		433.92		MHz
RF sensitivity ⁽¹⁾	Sensibilità RF ⁽¹⁾	-110	-113 ⁽¹⁾		dBm
IF Bandwidth - 3dB	Banda passante IF a - 3dB		280		KHz
Interference rejection at ± 10 Mhz	Reiezione alle Interferenze a ± 10 Mhz	60			dB
Square wave output	Onda quadra in uscita	0.1	2	3	KHz
Output high voltage	Livello alto d'uscita	0.8Vd ⁽⁴⁾			V
Output low voltage	Livello basso d'uscita			0.2Vd ⁽⁴⁾	V
Antenna RF emission	Emissioni RF spurie in antenna			- 60 ⁽²⁾	dB
Switch-on time	Tempo di accensione			0.3	s
Operating temperature range	Temperatura di lavoro	-20		+80	°C

Nota 1: Sensibilità ottenuta mediante generatore RF modulato 100%

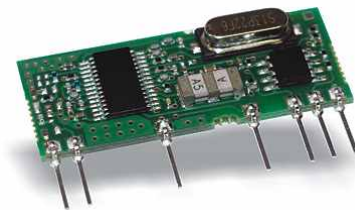
Nota 2: La misura dell'emissione RF è stata ottenuta collegando direttamente l'analizzatore di spettro sul Pin 14 del RX.

Nota 4: Valori ottenuti con carico massimo di 10K.

DIMENSIONS



COMPONENT SIDE



PIN-OUT

- 2) Ground
- 3) Antenna
- 7) Ground
- 11) AGC On-Off
- 13) RSSI Out - Test point
- 14) Data Out
- 15) +V

APPLICAZIONI

- Apricancello
- Attuatori
- Avvolgibili
- Pompe idrauliche

APPLICATIONS

- Gate openers
- Acuators
- Rolling shutters
- Hydraulic pumps