

High Selectivity Super Het Receiver

SUPER HET OUTPUT FILTER

RX-8ML5/F

P.N. 650201220G

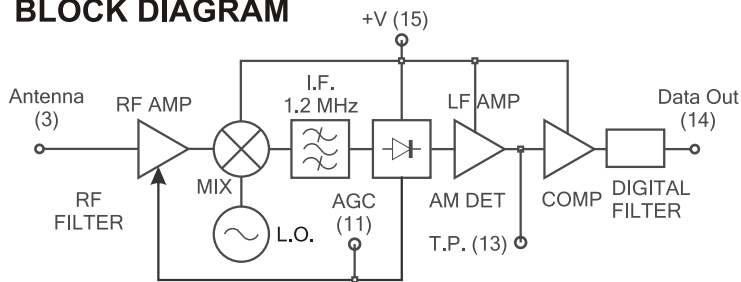
DESCRIZIONE

Ricevitore supereterodina AM OOK 868.30 MHz miniaturizzato ad elevata sensibilità in ingresso, alta immunità ai campi elettromagnetici interferenti. Grazie a una nuova tecnica circuitale rende il ricevitore ideale per applicazioni dove sia necessaria un'ottima immunità ai disturbi creati da motori a spazzole.

DESCRIPTION

Super-het receiver of AM modulated digital data, working at 868.30 MHz frequency. Pin to pin compatible with all OOK AUREL receivers. High selectivity and sensitivity. Ideal for applications needs an higher noise immunity created by brushes electrical motor.

BLOCK DIAGRAM



TECHNICAL SPECIFICATION

ia = 25 °C

Characteristics	Caratteristiche	Min	Typ	Max	Unit
Supply Voltage	Alimentazione	4.7	5	5.5	Vdc
Supply Current	Corrente Assorbita		10		mA
Reception frequency	Frequenza di ricezione	868.15	868.30	868.45	MHz
RF sensitivity ⁽¹⁾	Sensibilità RF ⁽¹⁾	-108		-113	dBm
IF Bandwidth - 3dB	Banda passante IF a - 3dB		350		KHz
Square wave output	Onda quadra in uscita		3		KHz
Output high voltage	Livello alto d'uscita	Vdd*0.75 ⁽⁴⁾			V
Output low voltage	Livello basso d'uscita			GND+0.4 ⁽⁴⁾	V
Output impedance	Impedenza in uscita		4.7		KOhm
Antenna RF emission	Emissioni RF spurie in antenna			- 60 ⁽²⁾	dBm
Switch-on time	Tempo di accensione			<100 ⁽³⁾	ms
Operating temperature range	Temperatura di lavoro	-20		+80	°C

Nota 1: Sensibilità ottenuta mediante generatore RF modulato 100%

Nota 2: La misura dell'emissione RF è stata ottenuta collegando direttamente l'analizzatore di spettro sul Pin 14 del RX

Nota 3: Per tempo di accensione, si intende il tempo che impiega il ricevitore a raggiungere le caratteristiche dichiarate, dal momento in cui si applica l'alimentazione

Nota 4: Valori ottenuti con carico massimo di 10K

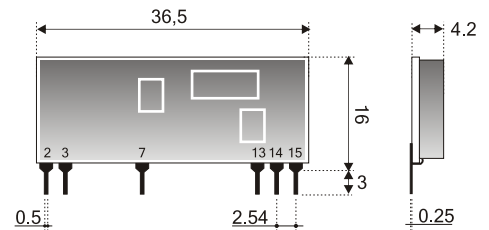
Note1: Sensitivity is obtained by 100% modulated RF generator.

Note2: The measure of the RF emission is obtained connecting directly the spectrum analyzer on Pin 14 of the receiver.

Note3: Switch On time is meant the time required to reach the features declared, from the moment the voltage supply is applied.

Note4: Values is obtained with 10 KΩ of maximum load applied.

DIMENSIONS



PIN-OUT

- 2) Ground
- 3) Antenna
- 7) Ground
- 13) RSSI Out
- 14) Data Out
- 15) +V

APPLICAZIONI

- Apricancello
- Attuatori
- Avvolgibili
- Pompe idrauliche

APPLICATIONS

- Gate openers
- Actuators
- Roller shutters
- Hydraulic pumps

Information subject to change without notice