

High selectivity superhet receiver

RX-4MM5/F

P.N. 650201110G

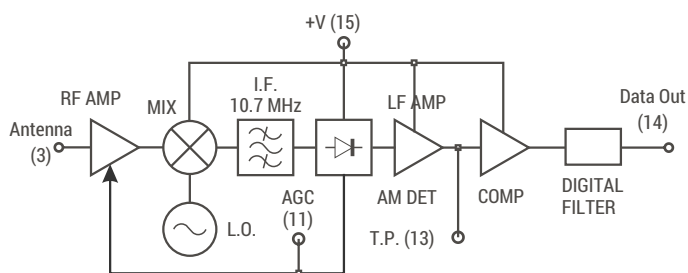
DESCRIZIONE

Modello economico ad elevata sensibilità. Nuova tecnica circuitale, rende il ricevitore ideale per applicazioni dove sia necessaria un'ottima immunità ai disturbi creati da motori a spazzole.

DESCRIPTION

Super-het receiver of AM modulated digital data, working at 433,92 Mhz frequency. Pin to pin compatible with all OOK AUREL receivers. High selectivity and sensibility. Ideal for applications needs an higher noise immunity created by brushes electrical motor.

BLOCK DIAGRAM



TECHNICAL SPECIFICATION

Ta = 25 °C

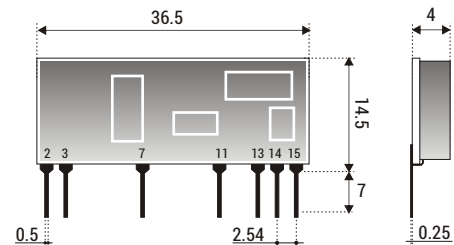
| Characteristics | | Min | Typ | Max | Unit |
|------------------------------------|--|----------------------|---------------------|----------------------|------|
| Supply Voltage | Alimentazione | 4.5 | 5 | 5.5 | Vdc |
| Supply Current | Corrente Assorbita | | 7.5 | 8.6 | mA |
| Reception frequency | Frequenza di ricezione | | 433.92 | | MHz |
| RF sensitivity ⁽¹⁾ | Sensibilità RF ⁽¹⁾ | -110 | -113 ⁽¹⁾ | | dBm |
| IF Bandwidth - 3dB | Banda passante IF a - 3dB | | 280 | | KHz |
| Interference rejection at ± 10 Mhz | Reiezione alle Interferenze a ± 10 Mhz | 60 | | | dB |
| Square wave output | Onda quadra in uscita | 0.1 | 2 | 3 | KHz |
| Output high voltage | Livello alto d'uscita | 0.8Vd ⁽⁴⁾ | | | V |
| Output low voltage | Livello basso d'uscita | | | 0.2Vd ⁽⁴⁾ | V |
| Antenna RF emission | Emissioni RF spurie in antenna | | | - 60 ⁽²⁾ | dB |
| Switch-on time | Tempo di accensione | | | 0.3 | s |
| Operating temperature range | Temperatura di lavoro | -20 | | +80 | °C |

Nota 1: Sensibilità ottenuta mediante generatore RF modulato 100%

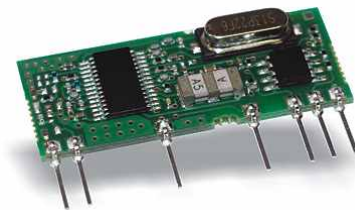
Nota 2: La misura dell'emissione RF è stata ottenuta collegando direttamente l'analizzatore di spettro sul Pin 14 del RX.

Nota 4: Valori ottenuti con carico massimo di 10K.

DIMENSIONS



COMPONENT SIDE



PIN-OUT

- 2) Ground
- 3) Antenna
- 7) Ground
- 11) AGC On-Off
- 13) RSSI Out - Test point
- 14) Data Out
- 15) +V

APPLICAZIONI

- Apricancello
- Attuatori
- Avvolgibili
- Pompe idrauliche

APPLICATIONS

- Gate openers
- Acuators
- Rolling shutters
- Hydraulic pumps